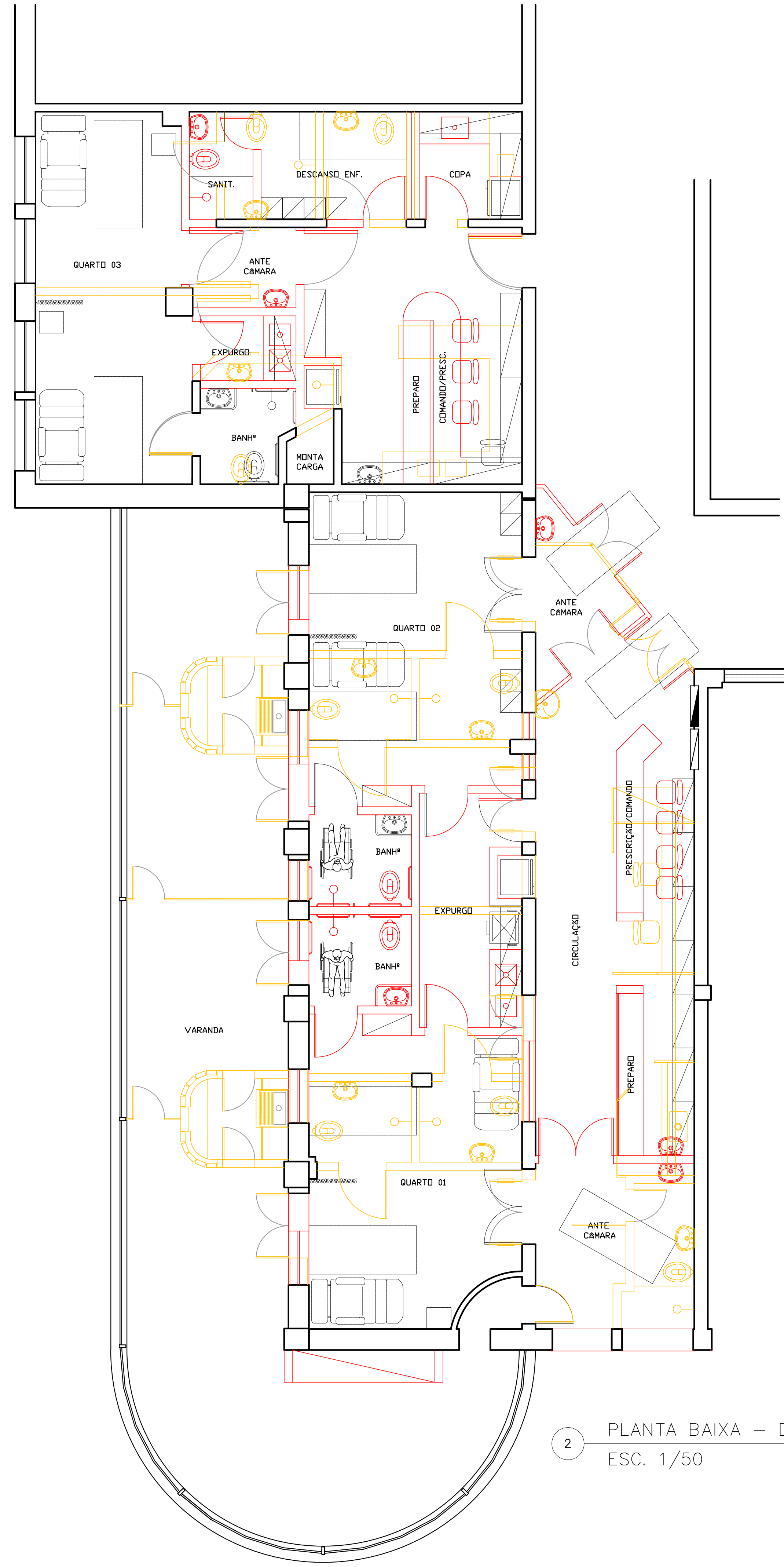
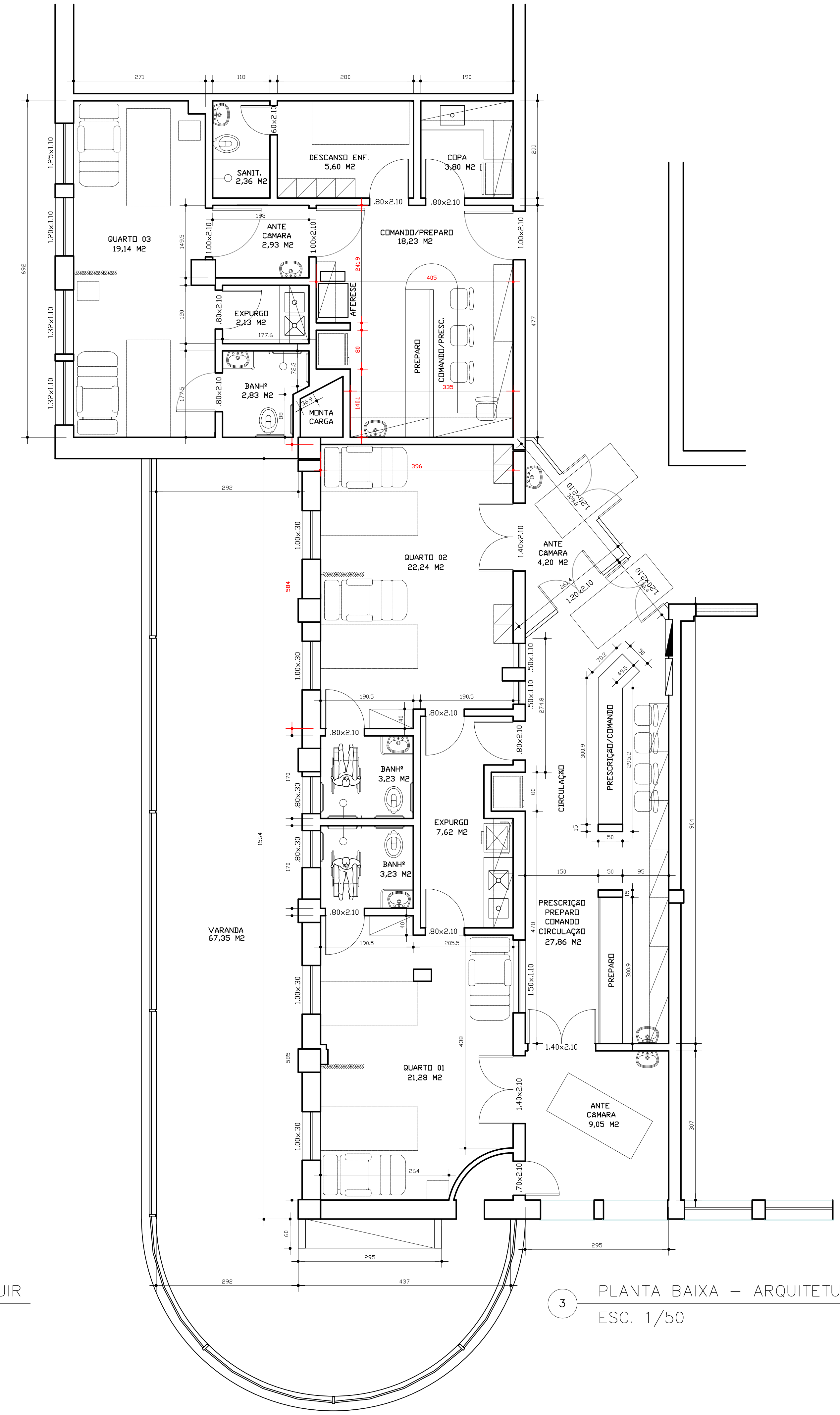


1 PLANTA BAIXA - PONTOS INSTALAÇÃO
ESC. 1/50



2 PLANTA BAIXA - DEMOLIR/CONSTRUIR
ESC. 1/50



3 PLANTA BAIXA - ARQUITETURA
ESC. 1/50

LEGENDA INSTALAÇÕES:

→ tomada baixa	luminária fluorescente 2x32w.	→ vâcuo
→ tomada média	luminária fluorescente 2x20w.	→ ar comprimido
→ tomada alta	exaustão - tipo Ventokit	→ oxigênio
— interruptor simples	luz de vigília	→ ponto de água
— interruptor seções	arandela	→ ponto de esgoto e dreno de ar condic.
→ ponto de rede	tomada de teto	→ filtro
negatoscópio	interfone ou telefone	→ torneira
quadro de força	tomada especial média	→ sifão
quadro de telefone	tomada especial alta	→ ducha higiênica h=0,55m
• antena alta	tomada especial baixa	→ ralo seco
• antena meia altura		→ ralo sifonado
		→ registro de gaveta h=1,80m
		→ registro de pressão h=1,30m